

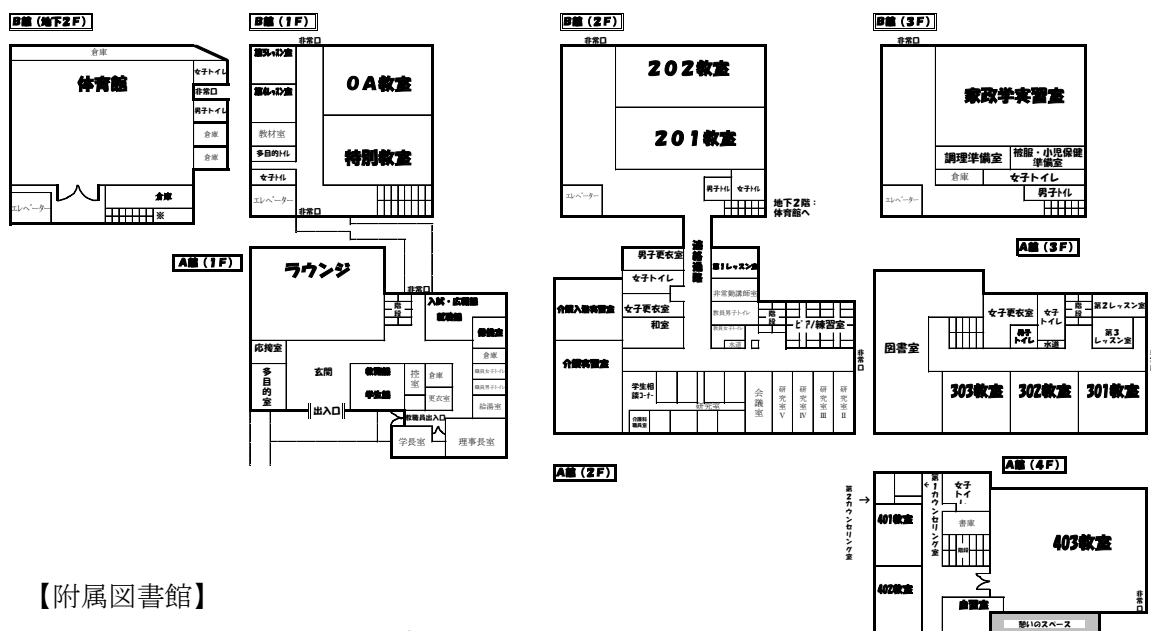
校地・校舎等の施設その他の学生の教育研究環境

平成 30 年 4 月 1 日

校地等

校舎敷地（東京都文京区小日向 1-26-13） 2,674 m²
 運動場用地（茨城県取手市吉田字西割 506） 1,458 m²

【学内見取図 校舎面積 4,615 m²】



【附属図書館】

面積 295 m²
 座席数 77 席 (LAN 施設完備 69 席)
 蔵書数 25,104 冊
 収納可能冊数 44,000 冊

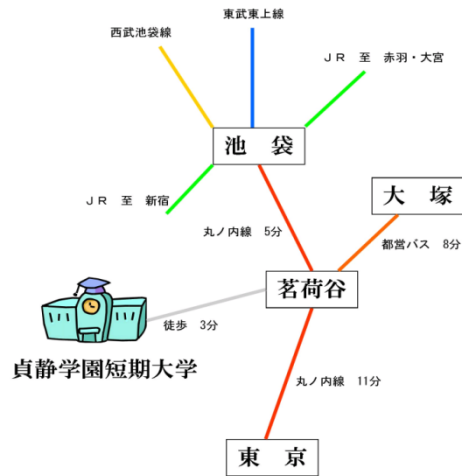
【校舎の耐震化状況】

日本私立学校振興・共済事業団の「私立学校校舎等実態調査」の基準に基づいて算出しております。

対象施設 保有面積	新耐震基準	旧耐震基準（昭和 56 年以前）		耐震化率
		耐震補強済み	耐震診断未実施	
4,615 m ²	4,615 m ²	0 m ²	0 m ²	100%

【キャンパスへの主な交通手段】

東京メトロ丸ノ内線
茗荷谷駅から徒歩3分



【取手グラウンドの概要とアクセス】

面積：1,458 m²
施設：テニスコート1面とフリースペース
冷暖房完備のクラブハウス

○バス

往路 JR 取手駅東口2番乗り場：北方車庫行き(大和交通) → 「城根」下車 徒歩約7分
復路 「城根」から取手駅東口行き → 「取手駅東口」

